

Soluciones de Riesgos Laborales

Proteger a los empleadores, proteger a los empleados

Debido a que entendemos que los trabajadores constituyen la columna vertebral de cada negocio, el enfoque de Zurich para la ingeniería de riesgos comienza con el apoyo a un sólido programa de seguridad de los trabajadores.

Proporcionar herramientas y formación a las empresas para ayudar a minimizar las lesiones relacionadas con el trabajo y reducir los costos de reclamo, nuestros ingenieros de riesgos también tienen el conocimiento local para asumir los desafíos de las regulaciones de compensación para trabajadores país por país.

Riesgos de Accidentes laborales: algunos desafíos comunes

Desafortunadamente, las lesiones en el trabajo no son infrecuentes, a pesar de las mejoras generalizadas en la salud y la seguridad en el lugar de trabajo. Los resbalones, tropiezos y otras lesiones en el lugar de trabajo no solo tienen un impacto negativo en los empleados, sino que también pueden suponer graves costes de reclamación para el empleador, lo que puede poner en riesgo las operaciones empresariales.

Claramente, todas las empresas necesitan una buena estrategia de gestión de riesgos para la indemnización por accidentes de trabajo.

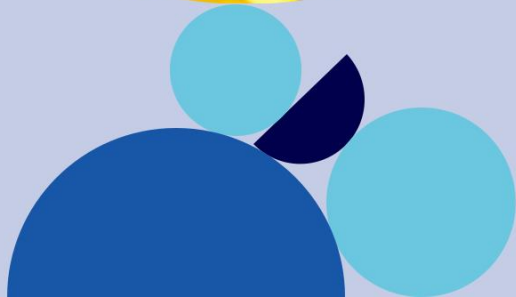
Sin embargo, muchos carecen de la experiencia interna para abordar riesgos o exposiciones específicos.

También puede haber problemas relacionados con la identificación, priorización y análisis de riesgos críticos, y su impacto en las operaciones comerciales y la rentabilidad.

Otro desafío al que se enfrentan las empresas, cuando se trata de la evaluación de riesgos de accidentes laborales, es la difícil tarea de revisar los sistemas de gestión de la seguridad y compararlos con las prácticas de trabajo seguras de la industria. Las empresas también pueden tener dificultades para mantenerse al día con las regulaciones nacionales y locales.

Y, por último, hay que encontrar un balance entre la seguridad y otros intereses contrapuestos como la producción y la rentabilidad.

Dados estos desafíos comunes, es comprensible por qué las empresas grandes y pequeñas están recurriendo a Zurich para nuestra experiencia en ingeniería de riesgos.



Hacer que su lugar de trabajo sea más seguro

Utilizamos información específica de la industria y conocimientos basados en datos para ayudar a su empresa a reducir el riesgo relacionado con lesiones. Nuestros especialistas en ingeniería de riesgos tienen acceso a una red global de experiencia técnica que los mantiene actualizados con las regulaciones regionales.

Desde orientación sobre lesiones en el lugar de trabajo hasta concientización sobre las mejores prácticas ergonómicas en la oficina, nuestros ingenieros de riesgos brindan a su personal las herramientas que necesitan para mantenerse seguros.

Algunas formas específicas en las que hemos apoyado a nuestros clientes:

- Se han rediseñado los flujos de proceso para hacerlos más ágiles y eliminar la manipulación múltiple de artículos, lo que reduce la exposición a la manipulación de materiales y mejora la eficiencia de la producción.
- Facilitación de la protección de la máquina para la eliminación de los puntos de pellizco del proceso, mediante la consulta inmediata a las SME, para eliminar la exposición de los empleados
- Evaluaciones de la cultura de gestión, que brindan a los clientes la oportunidad de determinar el éxito de su equipo de gestión en la comunicación de su programa de seguridad (por ejemplo, expectativas, mensajes, lecciones aprendidas) desde el nivel de la alta gerencia hasta el nivel de campo.
- Evaluar e identificar oportunidades para mejorar la seguridad del proceso de un cliente, utilizando el Análisis de Peligros de Zurich. Esto llevó al desarrollo de soluciones que posteriormente se aplicaron en toda la organización, mejorando su programa general de gestión de riesgos y reduciendo las pérdidas.
- Se analizó un evento que estuvo a punto de ocurrir para un contratista, y se determinó que un equipo no tenía claro los procedimientos adecuados de trabajo en caliente. Esto resultó en una "retirada" y a la capacitación del personal.
- Influyó en las decisiones de compra de pisos de los clientes al proporcionar resultados objetivos del coeficiente de fricción de las pruebas de tribometría.

Nuestras áreas de especialización:

- Conocimiento de las tendencias de pérdidas específicas de la industria, los problemas de riesgo emergentes y las mejores prácticas, con el fin de proporcionar una visión de vanguardia.
- Comprender las operaciones de la empresa y los datos de lesiones, con el fin de colaborar en el desarrollo de un plan que se centre en los riesgos centrados en las pérdidas o la exposición.
- Muchos miembros del equipo están especializados o han trabajado en las industrias a las que servimos, lo que nos permite crear mejores prácticas efectivas que ayudan a minimizar el riesgo de nuestros clientes.
- Evaluaciones prácticas, que proporcionan una visión en las operaciones. Esto ayuda a habilitar cumplimiento de las directivas corporativas y regulaciones gubernamentales, y para administrar el costo total del riesgo.
- Evaluación sistemática y mecanismos de apoyo, como el Análisis de Peligro de Zurich.



Cómo reducimos el riesgo y aumentamos la seguridad

Estos son algunos de los servicios destacados que ayudan a las empresas a mejorar la seguridad en el lugar de trabajo y a reducir las reclamaciones por lesiones.

¿Qué hacemos?	Cómo se benefician nuestros clientes
<p>Servicios específicos para fuentes de pérdidas: Nuestros especialistas evalúan, categorizan y "normalizan" los datos de accidentes y lesiones de los clientes para ayudar a implementar una estrategia para minimizar las principales causas de lesiones en su empresa en particular, tales como:</p> <p>Resbalones, tropezos y caídas</p> <p>Trauma acumulativo</p> <p>Elevación y manipulación manual de materiales</p> <p>Evaluaciones y auditorías completas de gestión de riesgos de salud y seguridad: Proporcionamos información sobre seguridad basada en las mejores prácticas específicas de la industria y del cliente, lo que ayuda a facilitar la comparación de ubicaciones en toda la empresa en apoyo de los protocolos y programas de la empresa.</p> <p>Acceso a cursos en línea que ofrecen cientos de programas de capacitación en seguridad de calidad para empleados. Se proporcionan certificados de finalización y muchos cursos ofrecen unidades de educación continua (CEUs) u otras certificaciones.</p> <p>Se dispone de servicios ergonómicos y de higiene industrial, junto con una herramienta de autoevaluación del puesto de trabajo por ordenador, el eZ-Ergo™, basado en la web, que proporciona información sobre cómo mejorar la postura, la disposición del puesto de trabajo y el comportamiento. Las respuestas de los empleados se pueden registrar para identificar tendencias.</p> <p>Podemos proporcionar instrucción sobre la metodología de Análisis de Incidentes de Zurich, que busca comprender la varianza frente a la falla mediante la identificación de las causas sistémicas de la pérdida. También podemos apoyar el análisis de eventos específicos.</p>	<p>Estrategias de servicio basadas en pérdidas y exposición o en el riesgo que se centran en áreas de preocupación por ubicación o en toda la empresa.</p> <p>Las herramientas de análisis de tendencias/siniestros y lesiones permiten a los clientes desarrollar conocimientos sobre la causa raíz sistémica de las pérdidas, lo que da lugar a un plan de acción proactivo para lograr la reducción de las pérdidas/exposición.</p> <p>Las empresas que experimentan este tipo de lesiones pueden beneficiarse de nuestras evaluaciones en profundidad de resbalones, tropezos y caídas, que van desde herramientas de autoevaluación hasta evaluaciones in situ de las exposiciones a las que se enfrentan. Nuestro modelo de evaluación identifica los factores más importantes involucrados y puede incluir el análisis de las superficies para caminar.</p> <p>La herramienta Zurich Risk Advisor pone al alcance de un cliente un conjunto de información de ingeniería de riesgos de autoservicio, lo que le permite llevar a cabo evaluaciones de riesgos personales y optimizar sus acciones y presupuestos de mejora de riesgos, todo desde un solo lugar. La herramienta también permite acceder a nuestra metodología de clasificación de riesgos, prácticas clave, información sobre riesgos y puntos de referencia de la industria.</p>

Este documento ha sido preparado por Zurich Insurance Group Ltd y las opiniones expresadas en él son las de Zurich Insurance Group Ltd a la fecha de publicación y están sujetas a cambios sin previo aviso. Este documento ha sido elaborado únicamente con fines informativos. Toda la información contenida en este documento ha sido recopilada y obtenida de fuentes que se consideran fiables y creíbles, pero Zurich Insurance Group Ltd o cualquiera de sus filiales (el "Grupo") no hacen ninguna declaración o garantía, expresa o implícita, en cuanto a su exactitud o integridad. Este documento no pretende ser un asesoramiento legal, de suscripción, financiero, de inversión o de cualquier otro tipo de asesoramiento profesional. El Grupo se exime de toda responsabilidad que resulte del uso o la confianza en este documento. Ciertas declaraciones en este documento son declaraciones prospectivas, incluidas, entre otras, declaraciones que son predicciones o indican eventos, tendencias, planes, desarrollos u objetivos futuros. No se debe depositar una confianza indebida en dichas declaraciones porque, por su naturaleza, están sujetas a riesgos e incertidumbres conocidos y desconocidos y pueden verse afectadas por numerosos factores imprevisibles. El objeto de este documento tampoco está vinculado a ninguna oferta de servicio específica, un producto de seguro ni garantizará la cobertura de ninguna póliza de seguro. Este documento no puede ser distribuido o reproducido en su totalidad o en parte, sin el permiso previo por escrito de Zurich Insurance Group Ltd, Mythenquai 2, 8002 Zúrich, Suiza. Ni Zurich Insurance Group Ltd ni ninguna de sus subsidiarias aceptan responsabilidad por cualquier pérdida que surja del uso o distribución de este documento. Este documento no constituye una oferta o una invitación para la venta o compra de valores en ninguna jurisdicción.

Grupo de Seguros Zurich
173007131 (21/02) TCL



Para obtener más información sobre nuestras herramientas y soluciones para la compensación de trabajadores, comuníquese con nosotros.

Vanessa Almeida +52 56 257 1650
ZRS | Risk Engineering México
Email: ZRS.Ingeniería@mx.zurich.com